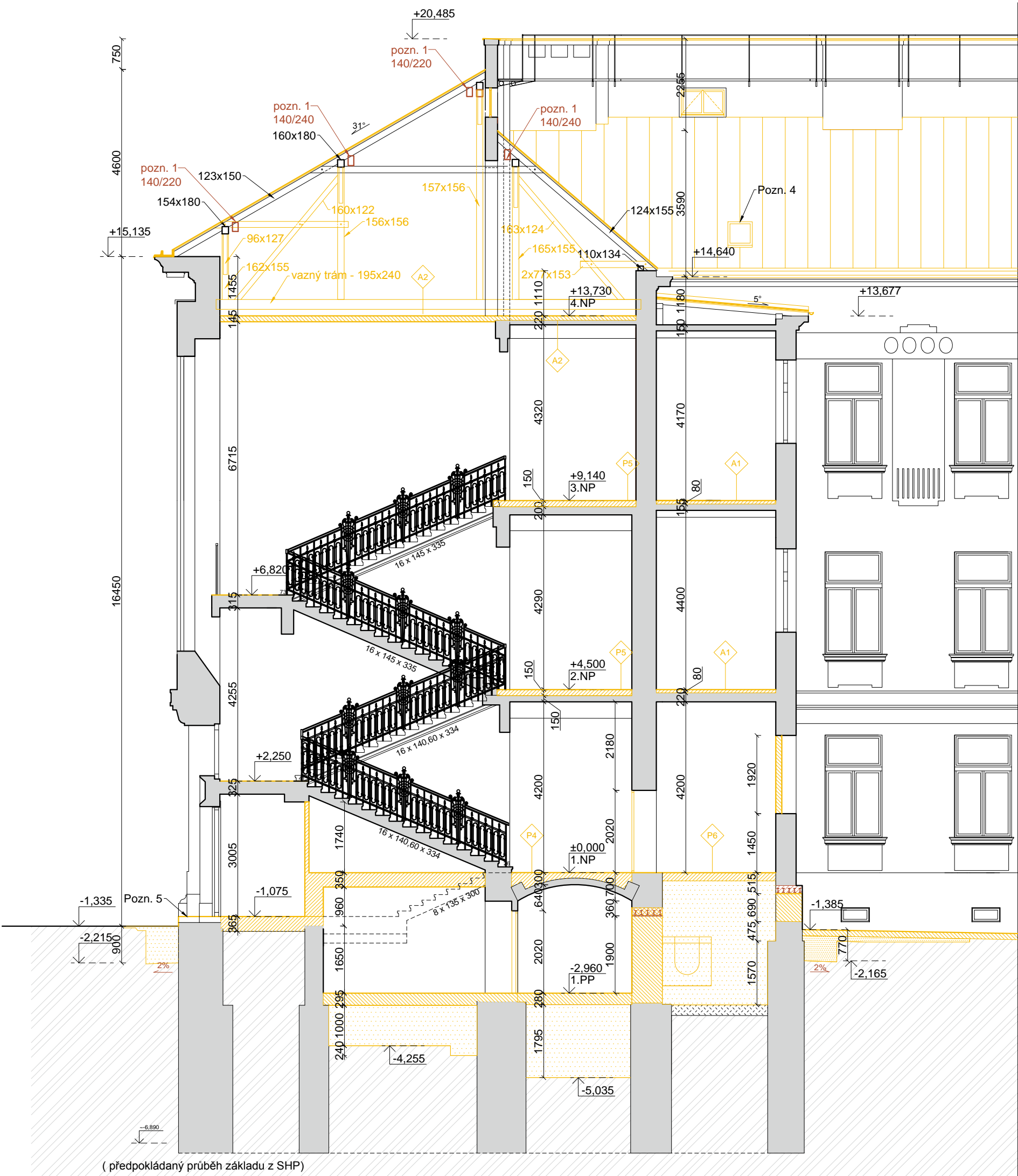


řez B-B'



LEGENDA MATERIÁLŮ:

- CPP, dozdivky, přízdívky
- bourané konstrukce - nerozlišené
- výkop stávajícího násypu
- bourané kce v pohledu
- stávající zemina/násyp

POZNÁMKY:

- Pozn. 1 - ztužení krovu - přidané dřevěné prvky, dimence dle výkresu krovu  
Pozn. 2 - odbourání o cca 70 mm parapetu, osazení teracového výrobku parapetu na vyrovnaný podklad  
Pozn. 3 - stávající shos na uhlí - stěny a podlaha shozu vybourány následně zasypáno  
Pozn. 4 - odstranění stávajícího výlezu na střechu  
Pozn. 5 - stávající kamenný stupeň bude odstraněn, deponován na určené místo; kamenné ostění bude doplněno, viz Výpis kamenických výrobků;  
Pozn. 6 - vybourání kce výtahové šachty - předpokladaná kce z keramických bloků tl. 240 mm a 140 mm

OBEZNĚ:  
VEŠKERÉ ZACHOVÁVANÉ STÁVAJÍCÍ KONSTRUKCE, DO KTERÝCH NEBUDE ZASAHOVÁNO NEBO KTERÉ BUDOU OPRAVOVÁNY ČI REPASOVÁNY (ZEJMÉNA ŠTUKOVÉ DEKORATIVNÍ PRVKY, ZÁBRADLÍ, MADLA, DVEŘE, ATD.) BUDOU PO DOBU REALIZACE STAVBY NÁLEŽITĚ ZAJIŠTĚNY A OCHRÁNĚNY PŘED POŠKOZENÍM NEBO DEGRADACÍ V DŮSLEDKU Vlivů STAVBY.

V PŘÍPADĚ ROZPORU V DIMENZÍ ZACHOVÁVANÝCH KONSTRUKCÍ VE VÝKRESE A VE SKUTEČNÉM STAVU BUDE RESPEKOVÁN SKUTEČNÝ STAV, PŘÍPADNĚ BUDE OVĚŘENO V RÁMCI AD

VÝKOP U OBVODOVÝCH STĚN PRO SANACI ZDIVA PROVÁDĚT PO ÚSECÍCH MAX 3 m Z DŮVODU OCHRANY STATIKY BUDOVY.

ZNAČKA	DATUM	PŘEDMĚT REVIZE	REVIZI PROVEDL
REVIZE			

±0,000 = 233,927 m n.m.

Souřadnicový systém: S-JTSK  
Výškový systém: Bpv

<p>Tento dokument požívá ochrany dle zákona č. 121/2000 Sb. (Autorský zákon) Originál tohoto výkresu a návrh řešení na něm zobrazený je majetkem autora a firmy Architekti Hruša &amp; spol., Atelier Brno, s.r.o. Tento výkres nesmí být - výjma zřejmého účelu, pro nějž byl pořízen - používán a žádným způsobem nerespektujícím ustanovení Autorského zákona nebo dohodu klienta a hlavního architekta (autora) poskytnut třetí osobě.</p>		<div></div>	
HLAVNÍ ARCHITEKT (AUTOR) :		prof. Ing. arch. PETR HRUŠA	
VEDOUcí PROJEKTU / HLAVNÍ INŽENÝR PROJEKTU (HIP)		ZODPOVĚDNÝ PROJEKTANT / ZPRACOVAL	
prof. Ing. arch. PETR HRUŠA / Ing. arch. PETR LEVÝ		Ing. arch. Kateřina Holmanová Ing. arch. Lucie Jestřábová	
Ing. Kateřina Plihalová		Bc. Lukáš Hodek	
KLIJENT ZAKÁZKY :		INVESTOR ZAKÁZKY :	
Univerzita Hradec Králové Rokitanského 62 500 03 Hradec Králové		Univerzita Hradec Králové Rokitanského 62 500 03 Hradec Králové	
FÁZE ( STUPEŇ DOKUMENTACE )		KONTROLA	
DOKUMENTACE PRO PROVÁDĚNÍ STAVBY		Ing. arch. VIT ZENKL	
NÁZE V ZAKÁZKY ( DÍLO )		DATUM	
Modernizace a rekonstrukce budov B a C Univerzity Hradec Králové, náměstí Svobody		02/2019	
ČÁST DOKUMENTACE		ZAKÁZKA ČÍSLO	
D DOKUMENTACE STAVBY		16056	
DOKUMENT ( VÝKRES )		OBJEKT	
BUDOVA "C" UHK, parc. č. st. 392, 759		BUDOVA "C"	
BOURACÍ PRÁCE ŘEZ B-B		MĚŘÍTKO	
		1/100	
		Č. VÝKRESU / REVIZE	
		PARÉ	
		D.1.1.b.009	